

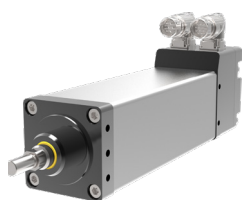
Exlar® Productos De Accionamiento Eléctrico

¿Qué lo convierte en un actuador Exlar®? Los actuadores Exlar de Curtiss-Wright tienen un historial PROBADO de calidad y fiabilidad legendaria. La tecnología de accionamiento Exlar ofrece una solución de actuador electromecánico compacto con densidad de potencia que se puede controlar con PRECISIÓN debido a su avanzado diseño de tornillo de rodillos de servomotor y flexibilidad de accionamiento de 3ª parte.

Los productos de actuación Exlar® van desde servomotores simples hasta actuadores inteligentes habilitados para Ethernet que pueden soportar los entornos más difíciles. Nuestras innovadoras soluciones de actuadores resuelven sus desafíos de fabricación más difíciles, con nuestros actuadores más nuevos que ofrecen aún más fuerza y funcionalidad que antes.

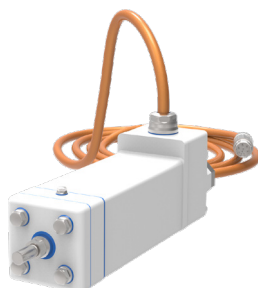
PRODUCTOS INTEGRADOS — MOTOR | ACTUADOR

EXLAR® Servoactuadores de tornillo de rodillo invertido



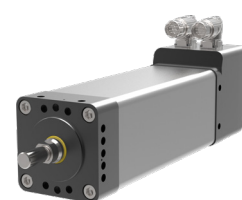
GTX

Actuación integrada líder en la industria



GTF

Alimentos y bebidas / Aplicaciones de envasado



GTW

Aplicaciones automotrices

Modelo	Tamaño del marco mm	Longitud del trazo mm	Fuerza máxima N	Fuerza continua N	Velocidad máxima mm/s
GTX060	60	80, 150, 300	AC - 5.336 DC - 5.336	AC - 2.668 DC - 2.668	AC - 1.270 DC - 847
GTX080	80	100, 150, 300, 450	AC - 16.730 DC - 14.202	AC - 8.365 DC - 7.101	AC - 1.270 DC - 508
GTX100	100	150, 300	AC - 30.784	AC - 15.392	AC - 953

Modelo	Tamaño del marco mm	Longitud del trazo mm	Fuerza máxima N	Fuerza continua N	Velocidad máxima mm/s
GTF060	60	80, 150, 300	AC - 5.336	AC - 2.668	AC - 1.270
GTF080	80	100, 150, 300, 450	AC - 16.730	AC - 8.365	AC - 1.270
GTF100	100	150, 300	AC - 30.784	AC - 15.392	AC - 953

Modelo	Tamaño del marco mm	Longitud del trazo mm	Fuerza máxima N	Fuerza continua N	Velocidad máxima mm/s
GTX080	80	150, 300	AC - 16.730	AC - 8.365	AC - 1.270
GTX100	100		AC - 30.784	AC - 15.392	AC - 953

Esta descripción general proporciona un resumen de los productos Exlar. Descripciones completas, especificaciones y dibujos disponibles en www.exlar.com.

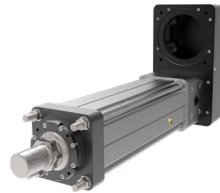
PRODUCTOS UNIVERSALES — ACTUADOR

Exlar® Actuadores de tornillo de rodillo de alta fuerza



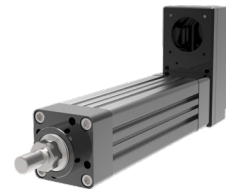
FTP

Optimizado para aplicaciones de prensado



FTX

Actuadores eléctricos de alta resistencia



KX

Actuadores eléctricos de alto rendimiento

Modelo	Tamaño del marco mm	Longitud del trazo mm	Fuerza máxima de presión kN	Velocidad máxima mm/s
FTP160	160	150, 300, 600, 900	200 22.5 tf (presionar)	401
FTP215	215	150, 300, 600	355 40 tf (presionar)	351

Modelo	Tamaño del marco mm	Longitud del trazo mm	Fuerza continua máxima kN	Velocidad máxima mm/s
FTX095	95	150, 300, 600, 900, 1200	22	1.500
FTX125	125		44	1.166
FTX160	160		89	1.000
FTX215	215		178	875

Modelo	Tamaño del marco mm	Longitud del trazo mm	Fuerza continua máxima kN	Velocidad máxima mm/s
KX60	60	150, 300, 600, 900	6	833
KX75	75		11.1	666
KX90	90		15.6	500

PRODUCTOS INTELIGENTES — ACCIONAMIENTO | MOTOR | ACTUADOR

TRITEX® Plataformas de actuadores inteligentes



TTX

Comunicaciones Ethernet industriales descentralizadas



Modelo	Tamaño del marco mm	Longitud del trazo mm	Fuerza máxima N	Fuerza continua N	Velocidad máxima mm/s
TTX060	60	80, 150, 300	DC - 4.618	DC - 2.566	DC - 847
TTX080	80		AC - 11.800 DC - 9.940	AC - 5.900 DC - 4.970	AC - 635 DC - 508