

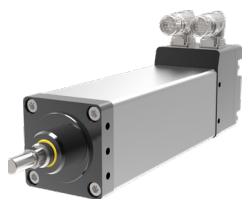
## Exlar® Produits d'actionnement électrique

Qu'est-ce qui fait de cet actionneur un Exlar® ? Les actionneurs Exlar de Curtiss-Wright bénéficient d'une qualité éprouvée et d'une fiabilité légendaire. La technologie Exlar offre une solution d'actionneur électromécanique compacte et à haute densité de puissance, contrôlable avec PRÉCISION grâce à la conception avancée de sa vis à rouleaux à servomoteur et à la flexibilité de ses entraînements tiers.

La gamme de produits d'actionnement Exlar® s'étend des simples servomoteurs aux actionneurs intelligents compatibles Ethernet, capables de résister aux environnements les plus difficiles. Nos solutions d'actionneurs innovantes résolvent vos défis de fabrication les plus complexes, avec nos nouveaux actionneurs offrant encore plus de force et de fonctionnalités qu'auparavant.

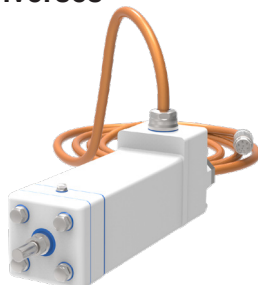
### PRODUITS INTÉGRÉS — MOTEUR | ACTIONNEUR

#### EXLAR® Servo-actionneurs à vis à rouleaux inversés



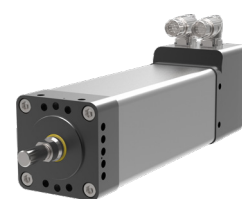
#### GTX

Actionnement intégré à la pointe de l'industrie



#### GTF

Agroalimentaire / Applications d'emballage



#### GTW

Applications automobiles

Modele	Taille in mm	Course en mm	Force de pointe N	Force nominale en N	Vitesse maximum mm/s
GTX060	60	80, 150, 300	AC - 5 336 DC - 5 336	AC - 2 668 DC - 2 668	AC - 1 270 DC - 847
GTX080	80	100, 150, 300, 450	AC - 16 730 DC - 14 202	AC - 8 365 DC - 7 101	AC - 1 270 DC - 508
GTX100	100	150, 300	AC - 30 784	AC - 15 392	AC - 953

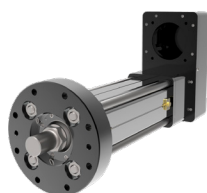
Modele	Taille in mm	Course en mm	Force de pointe N	Force nominale en N	Vitesse maximum mm/s
GTF060	60	80, 150, 300	AC - 5 336	AC - 2 668	AC - 1 270
GTF080	80	100, 150, 300, 450	AC - 16 730	AC - 8 365	AC - 1 270
GTF100	100	150, 300	AC - 30 784	AC - 15 392	AC - 953

Modele	Taille in mm	Course en mm	Force de pointe N	Force nominale en N	Vitesse maximum mm/s
GTX080	80	150, 300	AC - 16 730	AC - 8 365	AC - 1 270
GTX100	100		AC - 30 784	AC - 15 392	AC - 953

Descriptions complètes, spécifications et dessins disponibles sur [www.exlar.com](http://www.exlar.com).

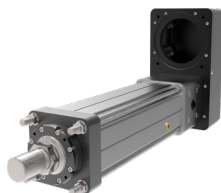
## PRODUITS UNIVERSELS — ACTIONNEUR

Exlar® Actionneurs à vis à rouleaux à force élevée



### FTP

Optimisé pour les applications pressantes



### FTX

Actionneurs électriques robustes



### KX

Actionneurs électriques hautes performances

Modele	Taille in mm	Course en mm	Force nominale en kN	Vitesse maximum mm/s
FTP160	160	150, 300, 600, 900	200 22,5 tf (pressant)	401
FTP215	215	150, 300, 600	355 40 tf (pressant)	351

Modele	Taille in mm	Course en mm	Force nominale en kN	Vitesse maximum mm/s
FTX095	95	150, 300, 600, 900, 1200	22	1 500
FTX125	125		44	1 166
FTX160	160		89	1 000
FTX215	215		178	875

Modele	Taille in mm	Course en mm	Force nominale en kN	Vitesse maximum mm/s
KX60	60	150, 300, 600, 900	6	833
KX75	75		11,1	666
KX90	90		15,6	500

## PRODUITS INTELLIGENTS — ENTRAINEMENT | MOTEUR | ACTIONNEUR

TRITEX® Plateformes d'actionneurs intelligents



### TTX

Communications Ethernet industrielles décentralisées

Modele	Taille in mm	Course en mm	Force de pointe N	Force nominale en N	Vitesse maximum mm/s
TTX060	60	80, 150, 300	DC - 4 618	DC - 2 566	DC - 847
TTX080	80		AC - 11 800 DC - 9 940	AC - 5 900 DC - 4 970	AC - 635 DC - 508