

## Exlar® Elektrische Stellzylinder

Was macht Exlar®-Stellzylinder so einzigartig? Sie stellen seit Jahrzehnten ihre anerkannt hohe Qualität und Zuverlässigkeit tagtäglich immer neu unter Beweis. EXLAR - das ist ein kompakter elektromechanischer Stellzylinder von hoher Kraftdichte, der präzise programmiert und von allen marktgängigen Controllern gesteuert werden kann.

Die Bandbreite der Exlar® Stellzylinder und Antriebe erstreckt sich von einfachen Servomotoren bis zu Ethernet-kompatiblen „intelligenten“ und programmierbaren Stellzylindern, die auch härtesten Umweltbedingungen widerstehen. Exlars innovative Stellzylinder erfüllen selbst komplizierte Anforderungen im Produktionsbereich – mit höheren Kräften und vielfältigeren Einsatzmöglichkeiten als bisher.

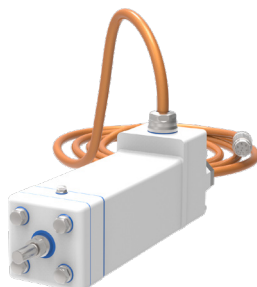
### STELLZYLINDER MIT INTEGRIERTEM MOTOR UND DREHGEBER

#### EXLAR® Invertierter Rollengewindetrieb



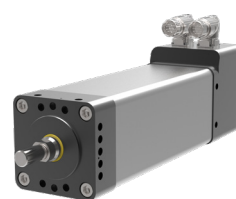
#### GTX

Kompakter  
Stellzylinder



#### GTF

Für Lebensmittel-verarbeitung,  
Verpackungs- und  
Getränkeindustrie



#### GTW

Für den Einsatz in der  
Fahrzeugindustrie

Typ	Baugröße in mm	Hub in mm	Spitzenkraft N	Nenndauerkraft in N	Höchstgeschwindigkeit in mm/s
GTX060	60	80, 150, 300	AC - 5.336 DC - 5.336	AC - 2.668 DC - 2.668	AC - 1.270 DC - 847
GTX080	80	100, 150, 300, 450	AC - 16.730 DC - 14.202	AC - 8.365 DC - 7.101	AC - 1.270 DC - 508
GTX100	100	150, 300	AC - 30.784	AC - 15.392	AC - 953

Typ	Baugröße in mm	Hub in mm	Spitzenkraft N	Nenndauerkraft in N	Höchstgeschwindigkeit in mm/s
GTF060	60	80, 150, 300	AC - 5.336	AC - 2.668	AC - 1.270
GTF080	80	100, 150, 300, 450	AC - 16.730	AC - 8.365	AC - 1.270
GTF100	100	150, 300	AC - 30.784	AC - 15.392	AC - 953

Typ	Baugröße in mm	Hub in mm	Spitzenkraft N	Nenndauerkraft in N	Höchstgeschwindigkeit in mm/s
GTW080	80	150, 300	AC - 16.730	AC - 8.365	AC - 1.270
GTW100	100		AC - 30.784	AC - 15.392	AC - 953

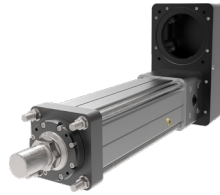
Detaillierte Beschreibungen, Spezifikationen und Zeichnungen finden Sie bei [www.exlar.com](http://www.exlar.com).

## STELLZYLINDER MIT SEPARATEM MOTOR

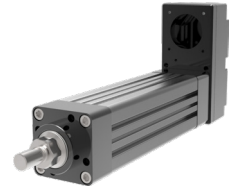
Exlar® Hochleistungs-Stellzylinder mit Rollengewindetrieb: dauerhaft hohe Präzision, Kraft und Lebensdauer – ideal für härteste Anwendungen und Einsatzgebiete.


**FTP**

Presszylinder


**FTX**

Stellzylinder für hohe Kräfte bei Zug und Druck


**KX**

Universal-Stellzylinder

Typ	Baugröße in mm	Hub in mm	Max. Preßkraft in kN	Höchstgeschwindigkeit in mm/s
FTP160	160	150, 300, 600, 900	200 22,5 tf (pressen)	401
FTP215	215	150, 300, 600	355 40 tf (pressen)	351

Typ	Baugröße in mm	Hub in mm	Max. Preßkraft in kN	Höchstgeschwindigkeit in mm/s
FTX095	95	150, 300, 600, 900, 1200	22	1.500
FTX125	125		44	1.166
FTX160	160		89	1.000
FTX215	215		178	875

Typ	Baugröße in mm	Hub in mm	Max. Preßkraft in kN	Höchstgeschwindigkeit in mm/s
KX60	60	150, 300, 600, 900	6	833
KX75	75		11,1	666
KX90	90		15,6	500

## INTELLIGENTE STELLZYLINDER -

mit eingebautem Controller, Drehgeber und Motor

TRITEX® kompakt, stark, präzise – für autonome Anwendungen


**TTX**

 Industriestandard,  
Ethernet - kompatibel

Typ	Baugröße in mm	Hub in mm	Spitzenkraft in N	Nenndauerkraft in N	Höchstgeschwindigkeit in mm/s
TTX060	60	80, 150, 300	DC - 4.618	DC - 2.566	DC - 847
TTX080	80		AC - 11.800 DC - 9.940	AC - 5.900 DC - 4.970	AC - 635 DC - 508