

Exlar® 电动执行产品

是什么让它成为 Exlar® 执行器？柯蒂斯-莱特的 Exlar 执行器拥有久经考验的品质和卓越的可靠性。Exlar 技术提供紧凑型高功率密度机电执行器解决方案，凭借其先进的伺服电机滚柱丝杠设计和灵活的第三方驱动方案，可实现精准控制。

Exlar® 执行器产品范围广泛，从简单的伺服电机到支持以太网的智能执行器，能够承受最恶劣的环境。我们创新的执行器解决方案能够解决您最棘手的制造挑战，我们最新的执行器能够提供比以往更大的力度和功能。

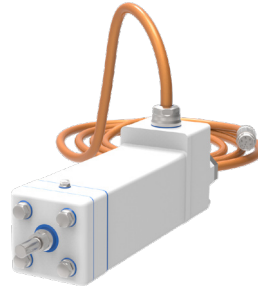
集成产品 — 电机 | 执行器

EXLAR® 倒置滚柱丝杠伺服执行器



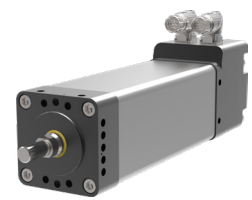
GTX

行业领先
集成驱动



GTF

食品饮料 /
包装应用



GTW

汽车
应用

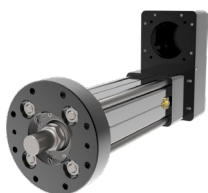
型号	框架尺寸 mm	峰值推力 mm	峰值力 N	续。力 N	最大速度 mm/s
GTX060	60	80, 150, 300	AC - 5,336 DC - 5,336	AC - 2,668 DC - 2,668	AC - 1,270 DC - 847
GTX080	80	100, 150, 300, 450	AC - 16,730 DC - 14,202	AC - 8,365 DC - 7,101	AC - 1,270 DC - 508
GTX100	100	150, 300	AC - 30,784	AC - 15,392	AC - 953

型号	框架尺寸 mm	峰值推力 mm	峰值力 N	续。力 N	最大速度 mm/s
GTF060	60	80, 150, 300	AC - 5,336	AC - 2,668	AC - 1,270
GTF080	80	100, 150, 300, 450	AC - 16,730	AC - 8,365	AC - 1,270
GTF100	100	150, 300	AC - 30,784	AC - 15,392	AC - 953

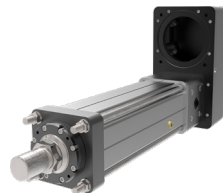
型号	框架尺寸 mm	峰值推力 mm	峰值力 N	续。力 N	最大速度 mm/s
GTX080	80	150, 300	AC - 16,730	AC - 8,365	AC - 1,270
GTX100	100		AC - 30,784	AC - 15,392	AC - 953

完整的描述、规格和图纸可在 www.exlar.com 上找到。

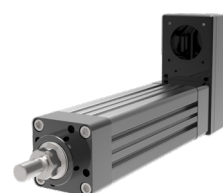
通用产品 — 执行器
Exlar® 强力滚柱丝杠执行器



FTP
优化
紧迫的应用程序



FTX
重负
电动执行器



KX
高性能
电动执行器

型号	框架尺寸 mm	标准行程 mm	额定推力 kN	最大速度 mm/s
FTP160	160	150, 300, 600, 900	200 22.5 tf (按压)	401
FTP215	215	150, 300, 600	355 40 tf (按压)	351

型号	框架尺寸 mm	标准行程 mm	额定推力 kN	最大速度 mm/s
FTX095	95	150, 300, 600, 900, 1200	22	1,500
FTX125	125		44	1,166
FTX160	160		89	1,000
FTX215	215		178	875

型号	框架尺寸 mm	标准行程 mm	额定推力 kN	最大速度 mm/s
KX60	60	150, 300, 600, 900	6	833
KX75	75		11.1	666
KX90	90		15.6	500

智能产品 — 驱动器 | 电机 | 执行器
TRITEX® 智能执行器平台



TTX
去中心化、工业化
以太网通信

型号	框架尺寸 mm	标准行程 mm	峰值力 N	持续力 N	最大速度 mm/s
TTX060	60	80, 150, 300	DC - 4,618	DC - 2,566	DC - 847
TTX080	80		AC - 11,800 DC - 9,940	AC - 5,900 DC - 4,970	AC - 635 DC - 508